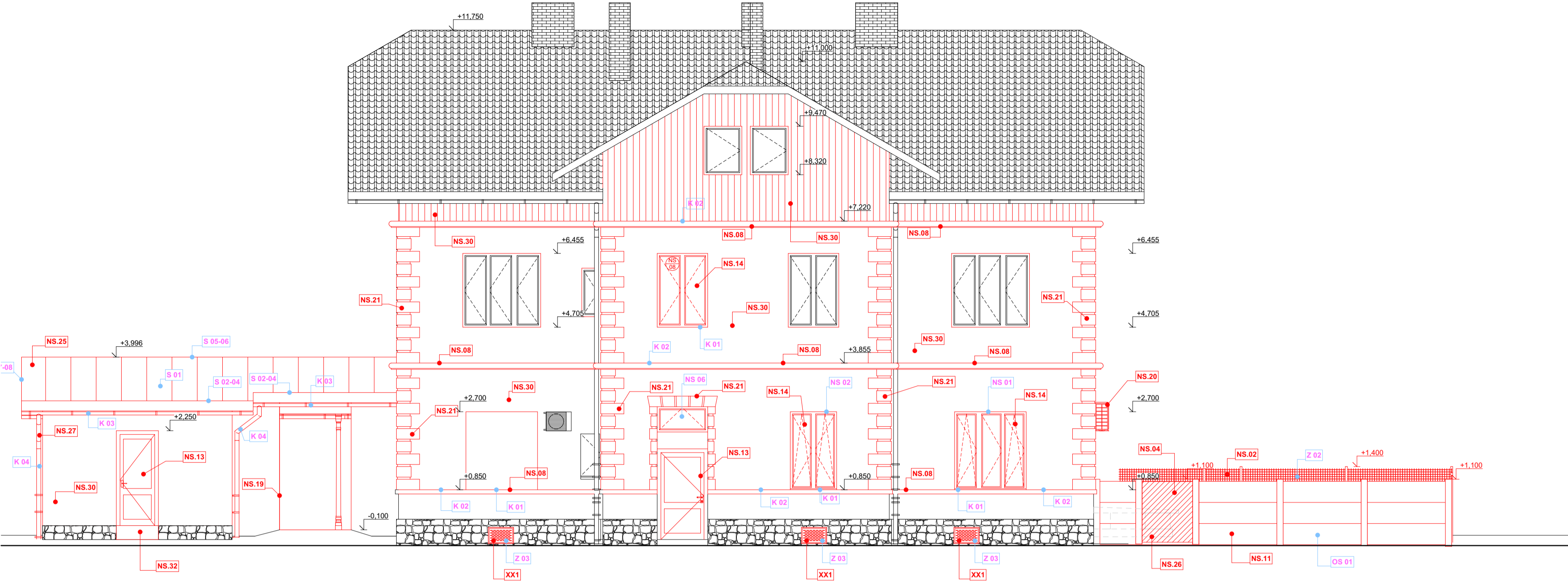
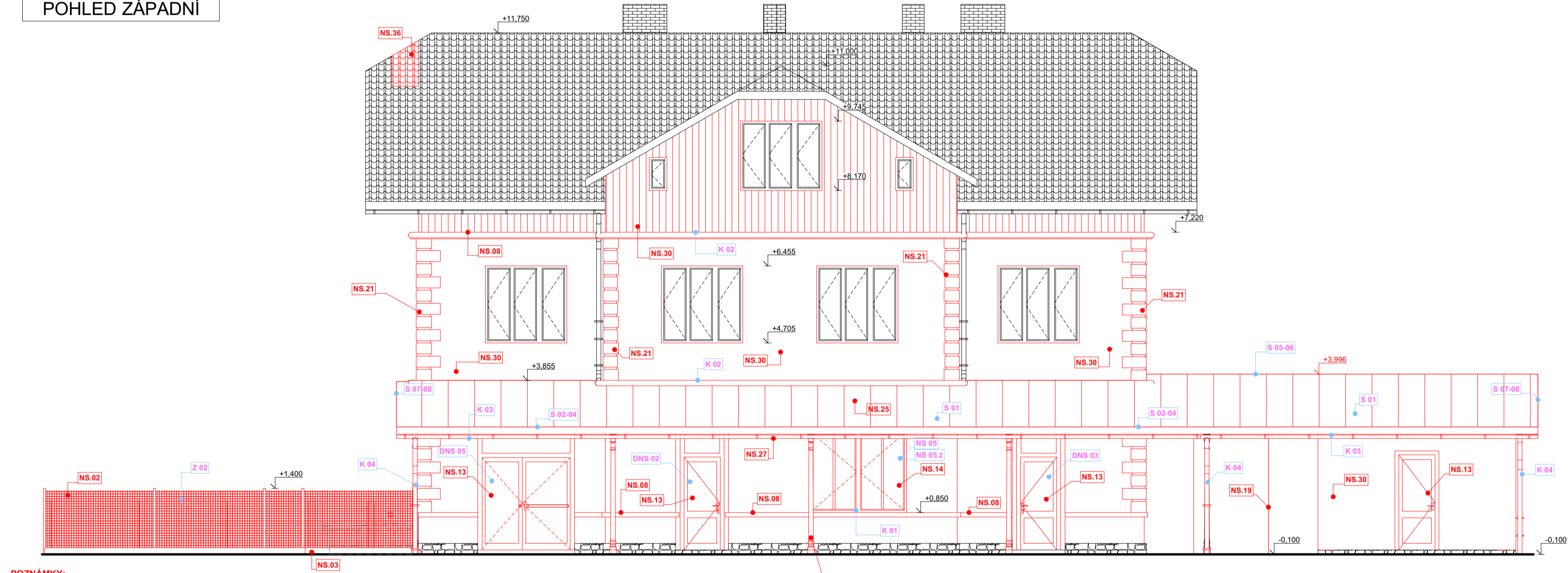


POHLED VÝCHODNÍ

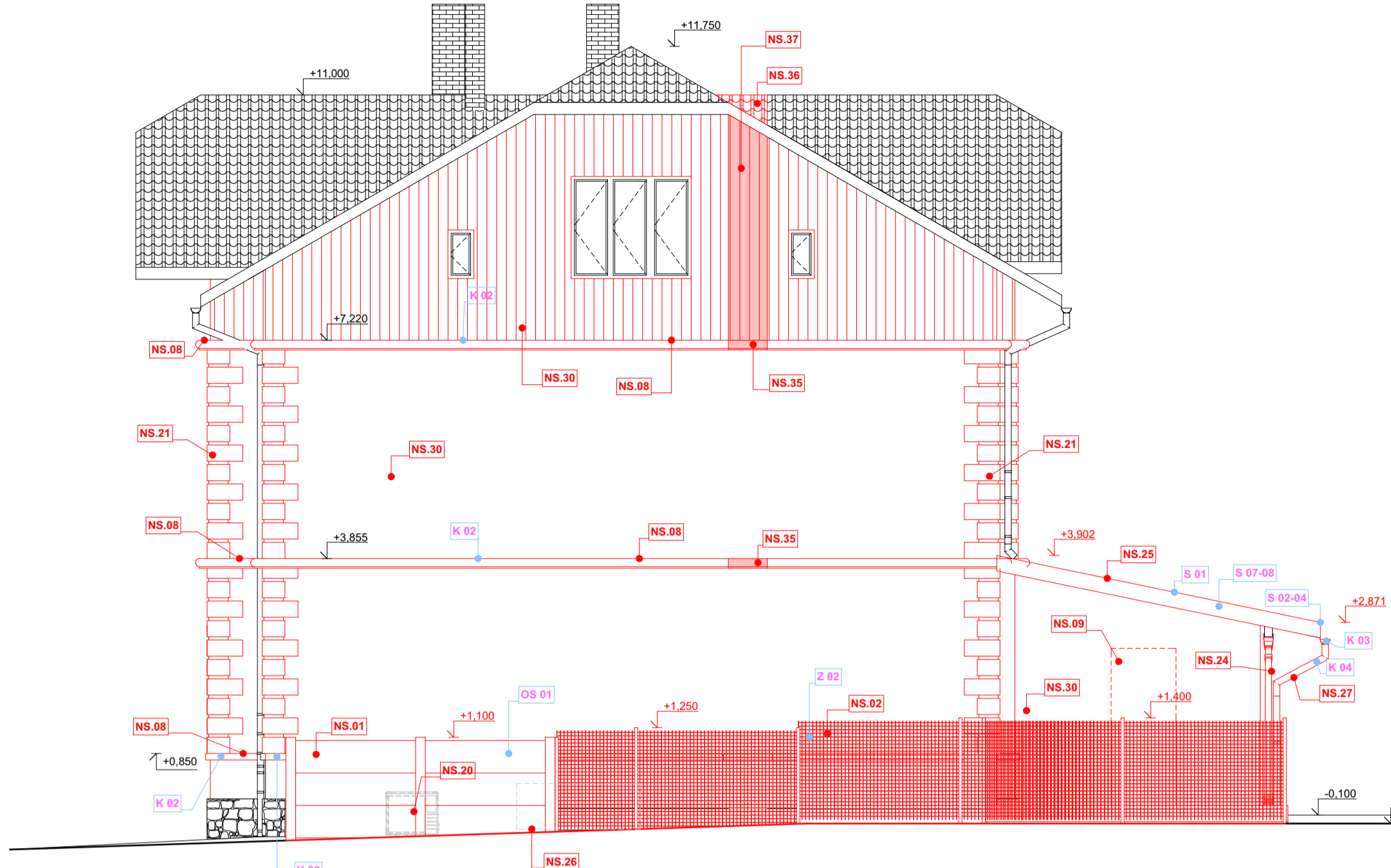


POHLED ZÁPADNÍ

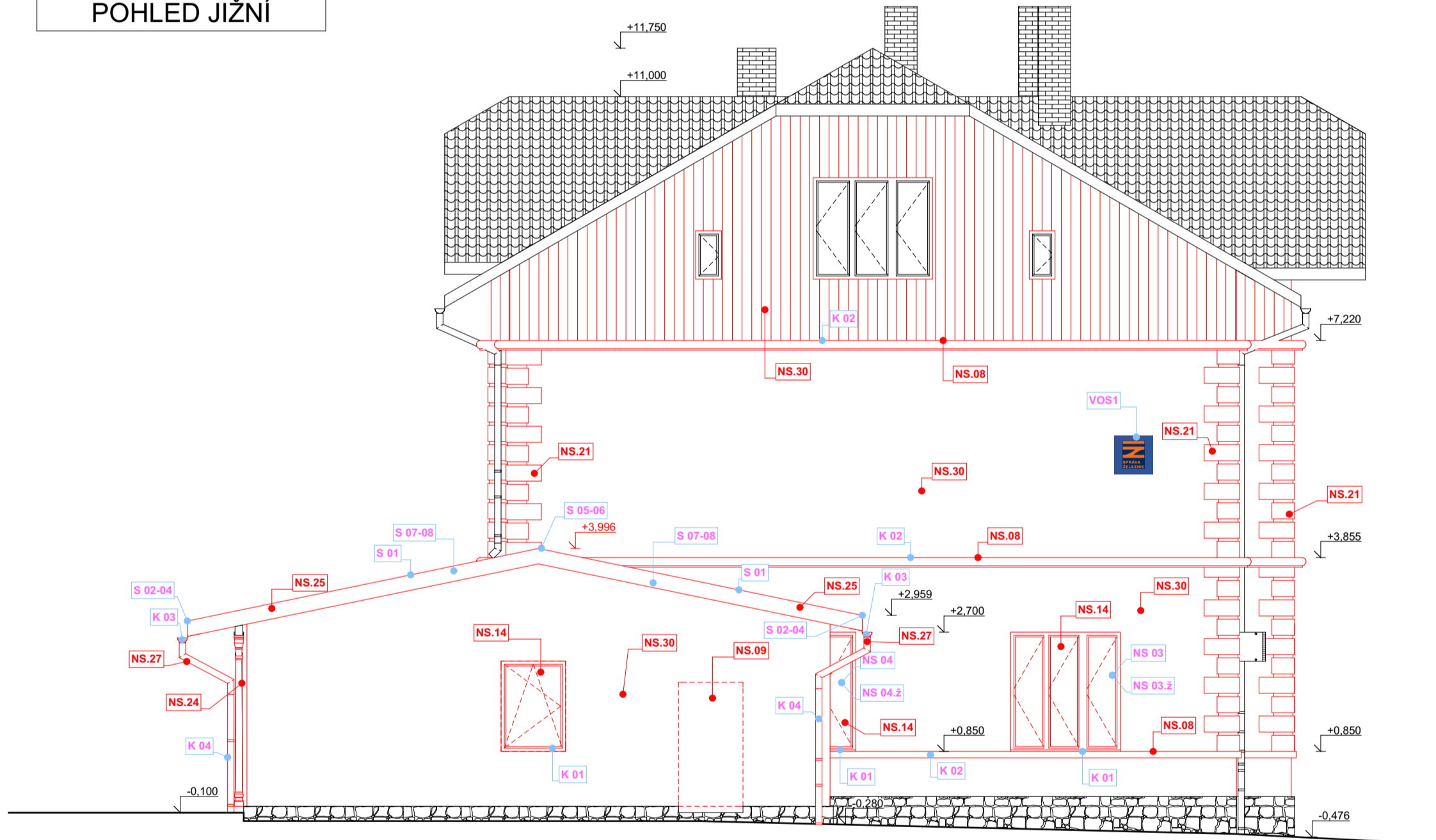


- POZNÁMKY:**
- NS.01 BETONOVÝ PLOT
 - NS.02 BETONOVÉ DESKY VÝŠKY 2 150 MM (1 500 MM NAD ZEMÍ), OSOVÁ VZDÁLENOST 2 000 MM
 - NS.03 OCELOVÝ SLOUPEK VÝŠKY 2 150 MM (1 500 MM NAD ZEMÍ), OSOVÁ VZDÁLENOST 2 500 MM
 - NS.04 OCELOVÝ SLOUPEK VÝŠKY 2 150 MM (1 500 MM NAD ZEMÍ), OSOVÁ VZDÁLENOST 2 500 MM
 - NS.05 OCELOVÝ SLOUPEK VÝŠKY 2 150 MM (1 500 MM NAD ZEMÍ), OSOVÁ VZDÁLENOST 2 500 MM
 - NS.06 OCELOVÝ SLOUPEK VÝŠKY 2 150 MM (1 500 MM NAD ZEMÍ), OSOVÁ VZDÁLENOST 2 500 MM
 - NS.07 OCELOVÝ SLOUPEK VÝŠKY 2 150 MM (1 500 MM NAD ZEMÍ), OSOVÁ VZDÁLENOST 2 500 MM
 - NS.08 OCELOVÝ SLOUPEK VÝŠKY 2 150 MM (1 500 MM NAD ZEMÍ), OSOVÁ VZDÁLENOST 2 500 MM
 - NS.09 OCELOVÝ SLOUPEK VÝŠKY 2 150 MM (1 500 MM NAD ZEMÍ), OSOVÁ VZDÁLENOST 2 500 MM
 - NS.10 OCELOVÝ SLOUPEK VÝŠKY 2 150 MM (1 500 MM NAD ZEMÍ), OSOVÁ VZDÁLENOST 2 500 MM
 - NS.11 OCELOVÝ SLOUPEK VÝŠKY 2 150 MM (1 500 MM NAD ZEMÍ), OSOVÁ VZDÁLENOST 2 500 MM
 - NS.12 OCELOVÝ SLOUPEK VÝŠKY 2 150 MM (1 500 MM NAD ZEMÍ), OSOVÁ VZDÁLENOST 2 500 MM
 - NS.13 OCELOVÝ SLOUPEK VÝŠKY 2 150 MM (1 500 MM NAD ZEMÍ), OSOVÁ VZDÁLENOST 2 500 MM
 - NS.14 OCELOVÝ SLOUPEK VÝŠKY 2 150 MM (1 500 MM NAD ZEMÍ), OSOVÁ VZDÁLENOST 2 500 MM
 - NS.15 OCELOVÝ SLOUPEK VÝŠKY 2 150 MM (1 500 MM NAD ZEMÍ), OSOVÁ VZDÁLENOST 2 500 MM
 - NS.16 OCELOVÝ SLOUPEK VÝŠKY 2 150 MM (1 500 MM NAD ZEMÍ), OSOVÁ VZDÁLENOST 2 500 MM
 - NS.17 OCELOVÝ SLOUPEK VÝŠKY 2 150 MM (1 500 MM NAD ZEMÍ), OSOVÁ VZDÁLENOST 2 500 MM
 - NS.18 OCELOVÝ SLOUPEK VÝŠKY 2 150 MM (1 500 MM NAD ZEMÍ), OSOVÁ VZDÁLENOST 2 500 MM
 - NS.19 OCELOVÝ SLOUPEK VÝŠKY 2 150 MM (1 500 MM NAD ZEMÍ), OSOVÁ VZDÁLENOST 2 500 MM
 - NS.20 OCELOVÝ SLOUPEK VÝŠKY 2 150 MM (1 500 MM NAD ZEMÍ), OSOVÁ VZDÁLENOST 2 500 MM
 - NS.21 OCELOVÝ SLOUPEK VÝŠKY 2 150 MM (1 500 MM NAD ZEMÍ), OSOVÁ VZDÁLENOST 2 500 MM
 - NS.22 OCELOVÝ SLOUPEK VÝŠKY 2 150 MM (1 500 MM NAD ZEMÍ), OSOVÁ VZDÁLENOST 2 500 MM
 - NS.23 OCELOVÝ SLOUPEK VÝŠKY 2 150 MM (1 500 MM NAD ZEMÍ), OSOVÁ VZDÁLENOST 2 500 MM
 - NS.24 OCELOVÝ SLOUPEK VÝŠKY 2 150 MM (1 500 MM NAD ZEMÍ), OSOVÁ VZDÁLENOST 2 500 MM
 - NS.25 OCELOVÝ SLOUPEK VÝŠKY 2 150 MM (1 500 MM NAD ZEMÍ), OSOVÁ VZDÁLENOST 2 500 MM
 - NS.26 OCELOVÝ SLOUPEK VÝŠKY 2 150 MM (1 500 MM NAD ZEMÍ), OSOVÁ VZDÁLENOST 2 500 MM
 - NS.27 OCELOVÝ SLOUPEK VÝŠKY 2 150 MM (1 500 MM NAD ZEMÍ), OSOVÁ VZDÁLENOST 2 500 MM
 - NS.28 OCELOVÝ SLOUPEK VÝŠKY 2 150 MM (1 500 MM NAD ZEMÍ), OSOVÁ VZDÁLENOST 2 500 MM
 - NS.29 OCELOVÝ SLOUPEK VÝŠKY 2 150 MM (1 500 MM NAD ZEMÍ), OSOVÁ VZDÁLENOST 2 500 MM
 - NS.30 OCELOVÝ SLOUPEK VÝŠKY 2 150 MM (1 500 MM NAD ZEMÍ), OSOVÁ VZDÁLENOST 2 500 MM
 - NS.31 OCELOVÝ SLOUPEK VÝŠKY 2 150 MM (1 500 MM NAD ZEMÍ), OSOVÁ VZDÁLENOST 2 500 MM
 - NS.32 OCELOVÝ SLOUPEK VÝŠKY 2 150 MM (1 500 MM NAD ZEMÍ), OSOVÁ VZDÁLENOST 2 500 MM
 - NS.33 OCELOVÝ SLOUPEK VÝŠKY 2 150 MM (1 500 MM NAD ZEMÍ), OSOVÁ VZDÁLENOST 2 500 MM
 - NS.34 OCELOVÝ SLOUPEK VÝŠKY 2 150 MM (1 500 MM NAD ZEMÍ), OSOVÁ VZDÁLENOST 2 500 MM
 - NS.35 OCELOVÝ SLOUPEK VÝŠKY 2 150 MM (1 500 MM NAD ZEMÍ), OSOVÁ VZDÁLENOST 2 500 MM
 - NS.36 OCELOVÝ SLOUPEK VÝŠKY 2 150 MM (1 500 MM NAD ZEMÍ), OSOVÁ VZDÁLENOST 2 500 MM
 - NS.37 OCELOVÝ SLOUPEK VÝŠKY 2 150 MM (1 500 MM NAD ZEMÍ), OSOVÁ VZDÁLENOST 2 500 MM

POHLED SEVERNÍ



POHLED JIŽNÍ



OPRAVA POVRCHŮ:

VNITŘNÍ STĚNY: PROVEDENA KONTROLA STÁVAJÍCÍCH OMÍTEK, POKUD SE VYSKYTNOUT NESOUDRNÁ MÍSTA, MÍSTA MECHANICKY POŠKOZENÁ, NEBO BUDE OMÍTKA POTRHNÁ, BUDE PROVEDENO OTLUČENÍ OMÍTKY. NÁSLEDNĚ BUDOU MÍSTA ZPENETROVÁNA, ZAPRAVENA JÁDROVOU VPC OMÍTKOU A BUDE POUŽIT VÁPENNÝ ŠTUK. NÁSLEDNĚ BUDE CELÁ MÍSTNOST BUDE VYMALOVÁNA. BARVA BÍLÁ OMYVATELNÁ, OTERUVZDORNÁ, MINIMÁLNĚ 2 NÁSOBNÝ NÁTER

VNĚJŠÍ STĚNY: PROVEDENA KONTROLA STÁVAJÍCÍCH OMÍTEK, POKUD SE VYSKYTNOUT NESOUDRNÁ MÍSTA, MÍSTA MECHANICKY POŠKOZENÁ, NEBO BUDE OMÍTKA POTRHNÁ, BUDE PROVEDENO OTLUČENÍ OMÍTKY. NÁSLEDNĚ BUDOU MÍSTA ZPENETROVÁNA, ZAPRAVENA JÁDROVOU VPC OMÍTKOU, CELÝ POVRCH VNĚJŠÍ OMÍTKY BUDE NÁSLEDNĚ OČIŠTĚN TLAKOVOU VODOU, BUDE ODMAŠTĚN A ZPENETROVÁN. FINÁLNÍ VRSTVU BUDE TVORIT VNĚJŠÍ VÁPENNÝ ŠTUK A FINÁLNÍ FASÁDNÍ SILIKATOVÝ NÁTER. BARVA DLE MANUÁLU SZ ORANŽOVÁ (RAL 2009) A JEJÍ TONALITA

VNĚJŠÍ STŘEŠNÍ PLÁŠT: STŘEŠNÍ PLÁŠT NAD HLAVNÍ BUDOVOU NEJENÍ PŘEDMĚTEM ŘEŠENÍ PD. NEBUDOU ZASEKÁNY, BUDOU ZAÍŠTOVÁNY. V OSTATNÍCH MÍSTNOSTECH BUDOU ZASEKÁNY V. 1. NP IV INTERIÉRU I EXTERIÉRU JE ZAKÁZANO V RÁMCI REALIZACE NOVÝCH ELEKTROVODŮ POUŽÍVAT KLASICKOU SÁDRU. BUDE POUŽITO KOTVÍCÍCH CEMENTŮ, NEBO STAVEBNÍ LEPIDLA. DŘEVĚNÉ PRVKY BUDOU OČIŠTĚNY, OBROUŠENY, ZAKONZERVOVÁNY A NOVĚ NATŘENY - BARVA SEDA RAL 7015. NÁSLEDNĚ BUDE PROVEDENA NOVÁ SKLADBA STŘEŠNÍHO PLÁŠTĚ, VIZ SKLADBA V REZU A-A + C-C. VEŠKERÉ DŘEVĚNÉ PRVKY NOVOHO STŘEŠNÍHO PLÁŠTĚ BUDOU OPATŘENY NÁTERY JAKO STÁVAJÍCÍ KROKVY.

ELEKTROINSTALACE: V MÍSTNOSTECH 1.02+1.03+1.08+1.10+1.11 BUDOU NOVÉ ROZVODY TAŽENY PŘÍZNANĚ NA STĚNĚ (STROPĚ). NEBUDOU ZASEKÁNY, BUDOU ZAÍŠTOVÁNY. V OSTATNÍCH MÍSTNOSTECH BUDOU ZASEKÁNY V. 1. NP IV INTERIÉRU I EXTERIÉRU JE ZAKÁZANO V RÁMCI REALIZACE NOVÝCH ELEKTROVODŮ POUŽÍVAT KLASICKOU SÁDRU. BUDE POUŽITO KOTVÍCÍCH CEMENTŮ, NEBO STAVEBNÍ LEPIDLA. U VNITŘNÍCH STĚN BUDOU OČIŠTĚNY, OBROUŠENY, ZAKONZERVOVÁNY A NOVĚ NATŘENY - BARVA SEDA RAL 7015. NÁSLEDNĚ BUDE PROVEDENA NOVÁ SKLADBA STŘEŠNÍHO PLÁŠTĚ, VIZ SKLADBA V REZU A-A + C-C. VEŠKERÉ DŘEVĚNÉ PRVKY NOVOHO STŘEŠNÍHO PLÁŠTĚ BUDOU OPATŘENY NÁTERY JAKO STÁVAJÍCÍ KROKVY.

BAREVNOSTI:

NOVÁ OKNA A DVEŘE: BARVA ŠEDÁ RAL 7015

FASÁDA: PLOCHA: ORANŽOVÁ RAL 2009 (15% TONALITA)

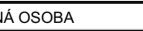
RÍMSY A NÁROŽÍ: ORANŽOVÁ RAL 2009 (30% TONALITA)

PRKENNÉ OBLOŽENÍ: ŠEDÁ RAL 7015

KAMENNÝ SOKL: STÁVAJÍCÍ PŘÍRODNÍ, OPRAVA = TLAKOVÉ OČIŠTĚNÍ VODNÍM PÁPRSKEM

KLEMPÍRSKÉ PRVKY: ŠEDÁ RAL 7015

DŘEVĚNÉ PRVKY (PODBITÍ, PŘESAHY KROKVÍ): ŠEDÁ RAL 7015

VYPRACOVAL	KONTROLOVAL	OPRAVNĚNÁ OSOBA			ČÍSLO VÝTISKU
Pavel Pustř	Bc. Lukáš Nedělka	Ing. Milan Opištil			
STAVEBNÍK	Správa železnic, státní organizace, Oblastní ředitelství Brno, Správa pozemních staveb, Kounicova 688/26, 611 43, Brno Veveří, IČO: 70994234			DATUM	06/2021
NÁZEV AKCE	TŘEŠT ON oprava	MÍSTO AKCE	REVIZE		
NÁZEV ČÁSTI	E.2.1.3. STAVEBNÍ ČÁST	Č. POZEMKU	503	DEJÍCÍ	D P S
	E.2.1.3 NOVÝ STAV	Č. POZEMKU	4993, 4992/5, 2534	1:75	FORMÁT
	STAVEBNÍ OBJEKT SO-01.01.01	KAT. UZEMÍ	Třetř (779761)	KÓTY V	MM
OBSAH VÝKRESU	POHLEDY	INT. ČÍSLO	123002110	POR. ČÍSLO	E.2.1.3.6